

# Montageanleitung

**Spannrahmen SP2/24** Montage: drehbare Winkellaschen mit oberer Seitenarretierung



**Folgen Sie bitte unbedingt diesen Anweisungen!**

## Zu Ihrer Sicherheit



- Stellen Sie sicher, dass der Bereich unterhalb des Fensters während der Montage nicht betreten werden kann (ggf. absperren).
- Bei Arbeiten unter angehobenen Teilen oder Arbeitseinrichtungen müssen diese mit geeigneten Einrichtungen gegen Herabfallen gesichert werden.
- Das Insektenschutzgitter ist nicht als Absturzsicherung geeignet.
- Die Montage darf ausschließlich von Fachpersonal durchgeführt werden.



## Allgemeine Hinweise

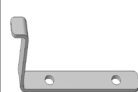


- Am Produkt dürfen keine Änderungen, An- oder Umbauten vorgenommen werden.
- Prüfen Sie die Teile vor der Montage auf ordnungsgemäßen Zustand und Richtigkeit der Lieferung. Es dürfen keine beschädigten, unvollständigen oder offensichtlich mangelhaften Teile montiert werden.



**Bitte lesen Sie sich diese Montageanleitung aufmerksam durch. Für Fehler, die durch falsche Montage entstehen, übernehmen wir keine Haftung! Zur Montage ausschließlich Edelstahlschrauben verwenden.**

### Zubehör



Winkellache  
13 24 80.xx  
2 Stk.



RK 2,9 x 6,5  
15 03 29.06.TX  
4 Stk.



Winkellachenaufnahmensatz  
für Seitenarretierung  
13 24 72



Winkellache  
für Seitenarretierung  
13 24 66.xx



RK 2,9 x 9,5  
15 03 29.09.TX

### Zubehör

ab Winkellache 30 mm



Unterstützungswinkel  
13 24 85.xx  
2 Stk.

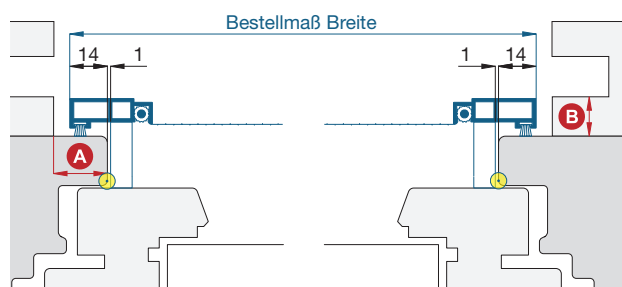
### Empfohlenes Werkzeug

TX10

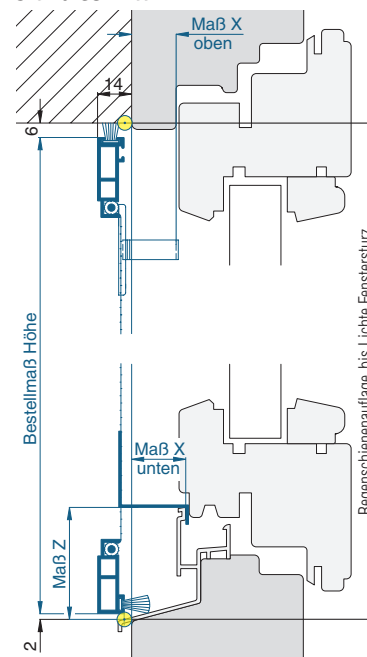


Schraubendreher

### Horizontalschnitt



### Vertikalschnitt

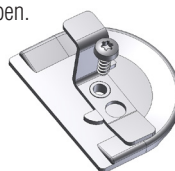


## 1 Winkellache anschrauben

Untere Winkellache mit den mitgelieferten Schrauben RK 2,9 x 6,5 anschrauben.

Links und rechts die Winkellachenaufnahmen samt den Winkellaschen mit den beiliegenden Schrauben RK 2,9 x 9,5 anschrauben.

Ab Winkellaschen-Größe von 30 mm, Unterstützungswinkel auf die unteren Winkellaschen legen und mit anschrauben.



## 2 Spannrahmen montieren

Griffe links und rechts so greifen, dass Sie den Spannrahmen sicher halten können.

Spannrahmen vor dem Blendrahmen bringen und mit den unteren Winkellaschen in die Regenschiene einhängen.

**! Das Gewebe während der Arbeiten nicht beschädigen!**

Spannrahmen am Blendrahmen ziehen und die Winkellaschen für Seitenarretierung links und rechts umlegen.

**! Kontrollieren Sie, ob die Winkellaschen in dem Blendrahmen voll eingreifen!**